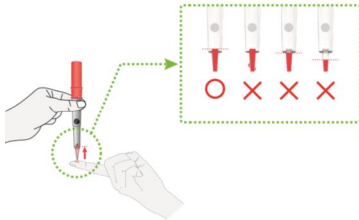
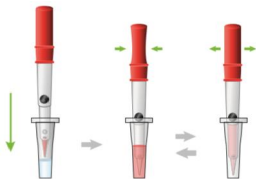


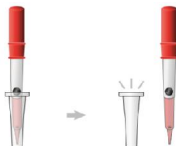
1. Souprava STANDARD™ F HbA1c je vytemperována na pokojovou teplotu.
2. Zapněte přístroj STANDARD F100 prostředním tlačítkem „OK“ a zvolte „STANDARD TEST“.
3. Po zobrazení „Insert Device“ zasuňte testovací kazetu HbA1c s 2D kódem do otvoru v analyzátoru. Na obrazovce se zobrazí „Device Checking“, což znamená, že přístroj si z 2D kódu automaticky načítá informace k danému testu a připraví kazetu na přidání vzorku.
4. Jakmile se na obrazovce zobrazí střídavě „Apply Sample“ a „Start“ je přístroj připraven k měření.
5. Pomocí odběrového pera naberte 5 µl vzorku krve. Vzorek se nasaje automaticky pomocí kapilárních sil, jakmile se špička odběrového pera dotkne kapky krve. Nic se nemačká.



6. Zasuňte špičku odběrového pera do zkumavky s pufrem, zmáčkněte balonek a následně balonek uvolněte. Opakujte 6-8x. Tím dojde k promíchání. Zabraňte tvorbě bublin.



7. Naberte do odběrového pera celý objem reagenční směsi se vzorkem a aplikujte do testovacího okénka na kazetě.



8. Poté stlačte ihned prostřední tlačítko „OK“, čímž se spustí měření.
9. Po 3 min se objeví na displeji výsledná hodnota.
10. Zvolte „OK“ a na obrazovce se zobrazí „Eject Device“. Kazetu nyní můžete vytáhnout a vyhodit do infekčního odpadu.